

Pourquoi la Biologie de l'Habitat® ?



- ❑ 90% de notre temps se passe entre 4 murs !
- ❑ nos habitats se comportent comme notre 3^e peau
- ❑ les technologies de confort peuvent aussi
→ agresser
- LES MALADIES DE CIVILISATION AUGMENTENT
- LEURS CAUSES SONT SOUVENT EXOGENES

Les 3 niveaux d'intervention

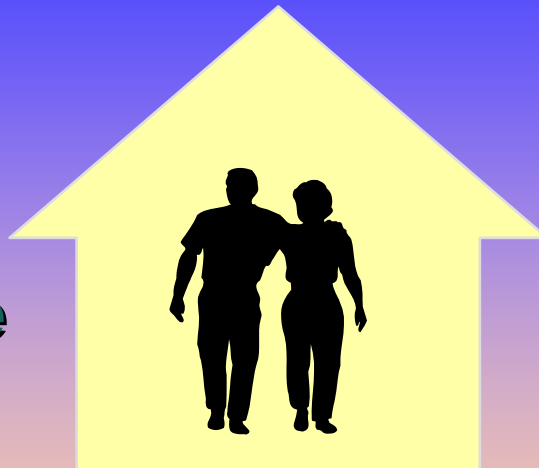


L'être humain s'exprime avec divers outils !

psychologie

**conscience
personnalité
relation à l'environnement**

biologie



**cycles et rythmes vitaux
glandes, centres d'énergie
réponses neurovégétatives**

matière-énergie

**5 sens physiques: vue,
ouïe, toucher, goût, odorat**

Les causes environnementales du m



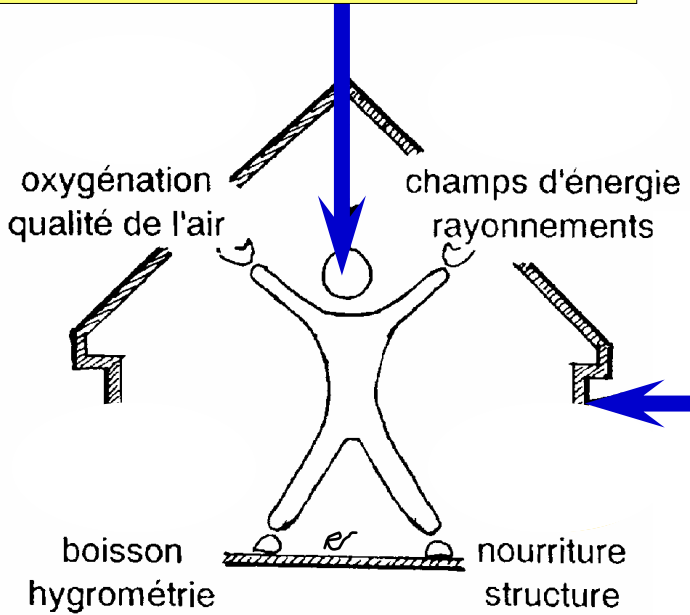
médecine du corps
problèmes endogènes

- réponses, somatisations
- dysfonctions internes

psychologie

médecine des murs
causes exogènes

- carences, pollutions
- dysfonctions d'ambiance



d'études de la Biologie de l'Habitat®



aspects relationnels internes et externes

climat, gestion des énergies

lumière, couleurs, formes

champs électromagnétiques

électr .statique, ionisation de

chimie de l'air, poussières

bruits, vibrations, résonance

hygrométrie, humidité, odeurs

qualité de l'eau, bactériologie

matériaux, durabilité, flexibilité

microfibres, gestion des déchets

discontinuités
écologiques

réseaux telluriques,
radioactivité, radon

ergonomie,
fonctionnalité

métaux, cage de Faraday
réflexions, effets antennes



...c'est la goutte qui fait déborder le vase !



- ❑ les facteurs d'agression sont multiples
- ❑ ils se conjuguent plus qu'ils ne s'additionnent
- ❑ le stress est une réponse organique normale
- ❑ il est cumulatif, et nos capacités sont limitées

Principe :

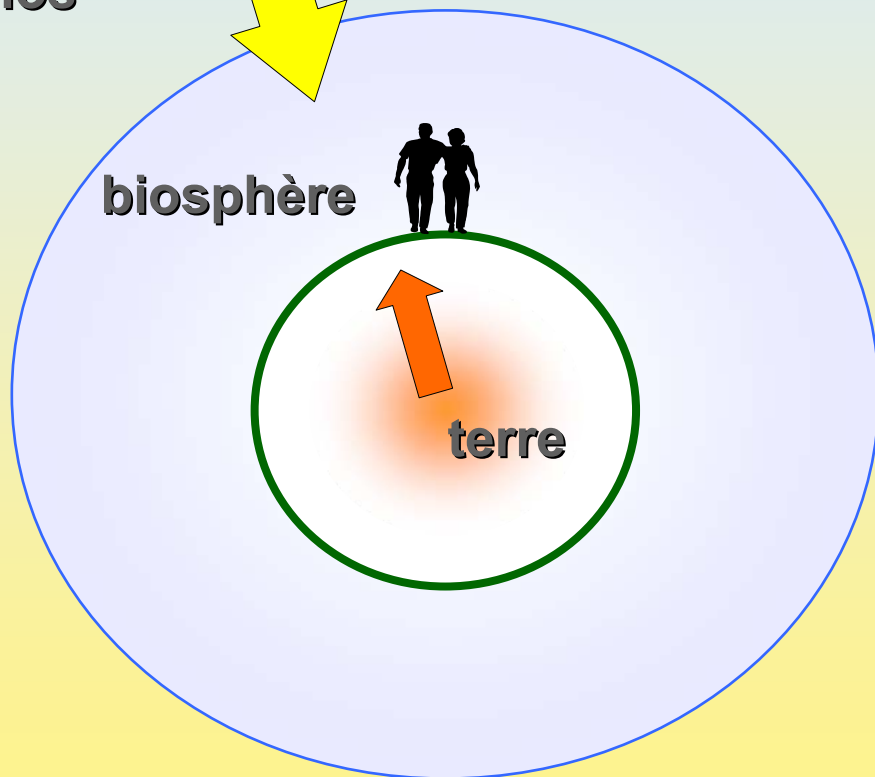
démasquer les causes,
apporter le maximum de solutions



L'Homme - antenne cosmotellurique



cosmos

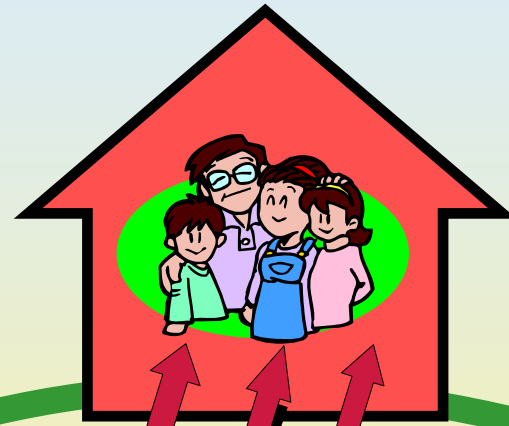


biosphère

terre

les rayonnements
cosmiques et
telluriques se marient
à la surface de la
TERRE

Les singularités géophysiques



La croûte terrestre n'est pas homogène
Le sol filtre de façon inégale les énergies telluriques

hydrosphère souterraine

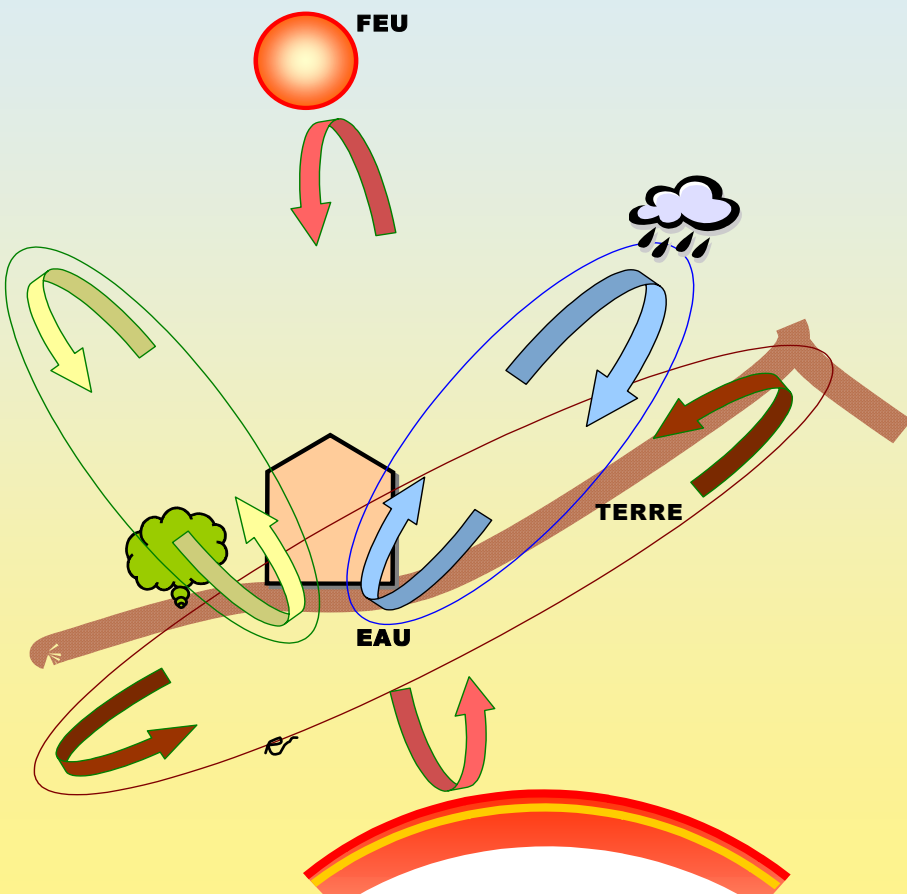
filons, gisements

poches, effondrements, failles

radioactivité, gaz radon, électricité tellurique, champ magnétique...

RAYONNEMENT DE FOND

Les 4 cycles naturels majeurs



Les matériaux doivent être transparents aux cycles et donc pouvoir:

- respirer
- transpirer
- être cyclables par la terre
- laisser passer les rayonnements naturels

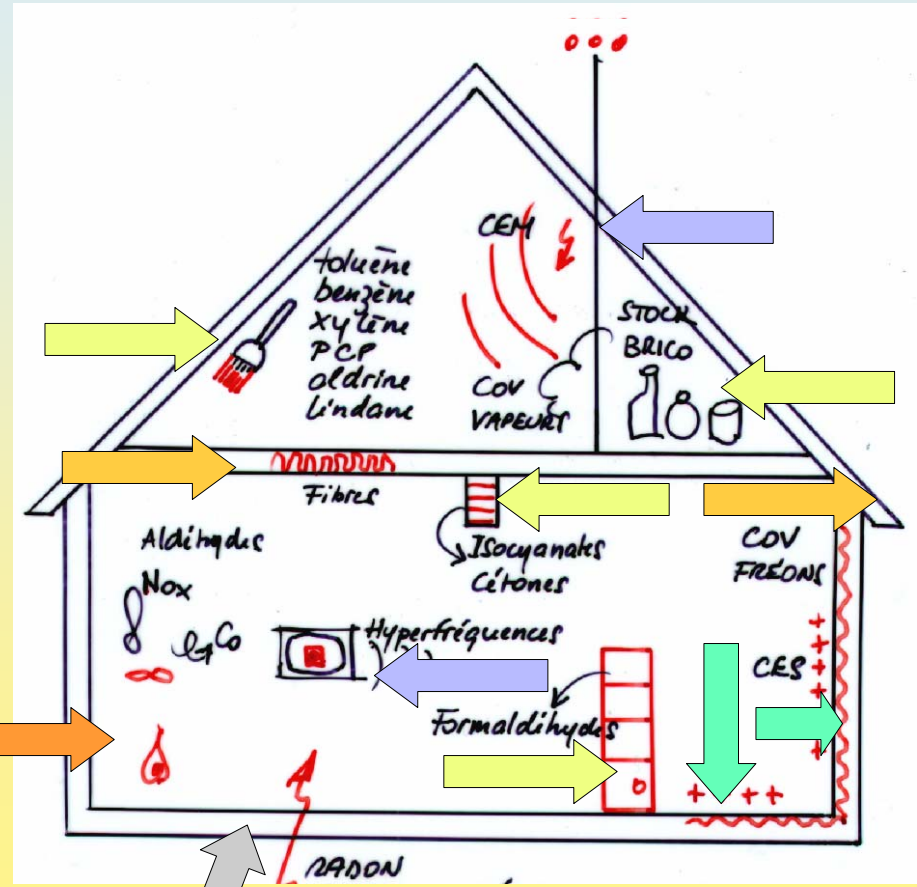
Les technologies doivent préserver la qualité

- de l'AIR
- de l'EAU
- des sols (la TERRE)
- des rayonnements naturels (le FEU)

Les pollutions intérieures



- ✓ produits ménagers
- ✓ colles, diluants
- ✓ traitement des bois
- ✓ peintures, vernis
- ✓ produits d'expansion
- ✓ fibres, poussières
- ✓ oxydes de combustion
- ✓ radio et hyperfréquences
- ✓ champs électromagnétiques
- ✓ électricité statique
- ✓ radon...



Les pollutions électromagnétiques



Courant 50 Hz

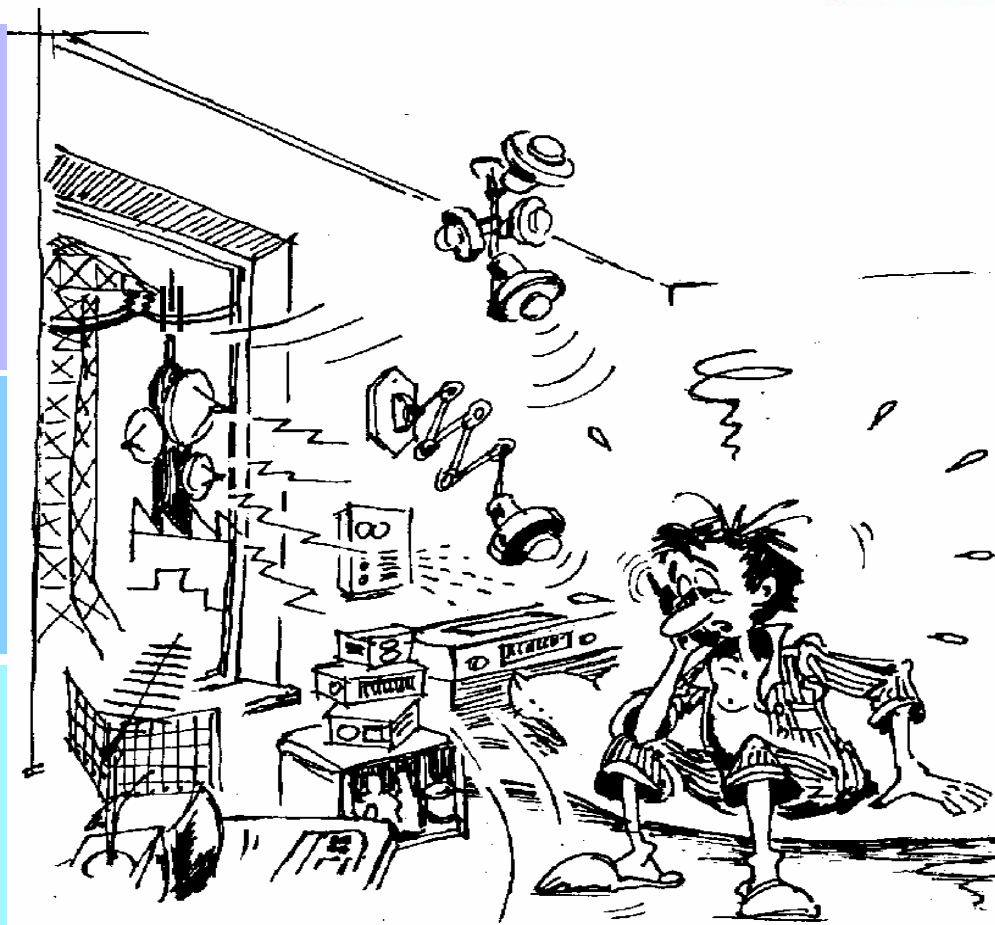
- * lignes à haute tension
- * caténaires de train et tram
- * transformateurs
- * distribution intérieure

Radiofréquences

- * relais radio, TV
- * gendarmerie, radio-navigation
- * appareils personnels

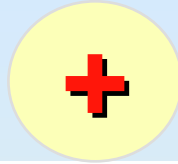
Hyperfréquences

- * fours et traitements industriels
- * relais téléphone portable
- * alarmes HF, fours micro-ondes, TP



RF
92

L 'électricité statique



BIO-ESPA
pour vivre bien, hab

Les matières et de technologies qui électrisent nos ambiances et

dévitalisent notre air...

HABILLAGES ET DECORS

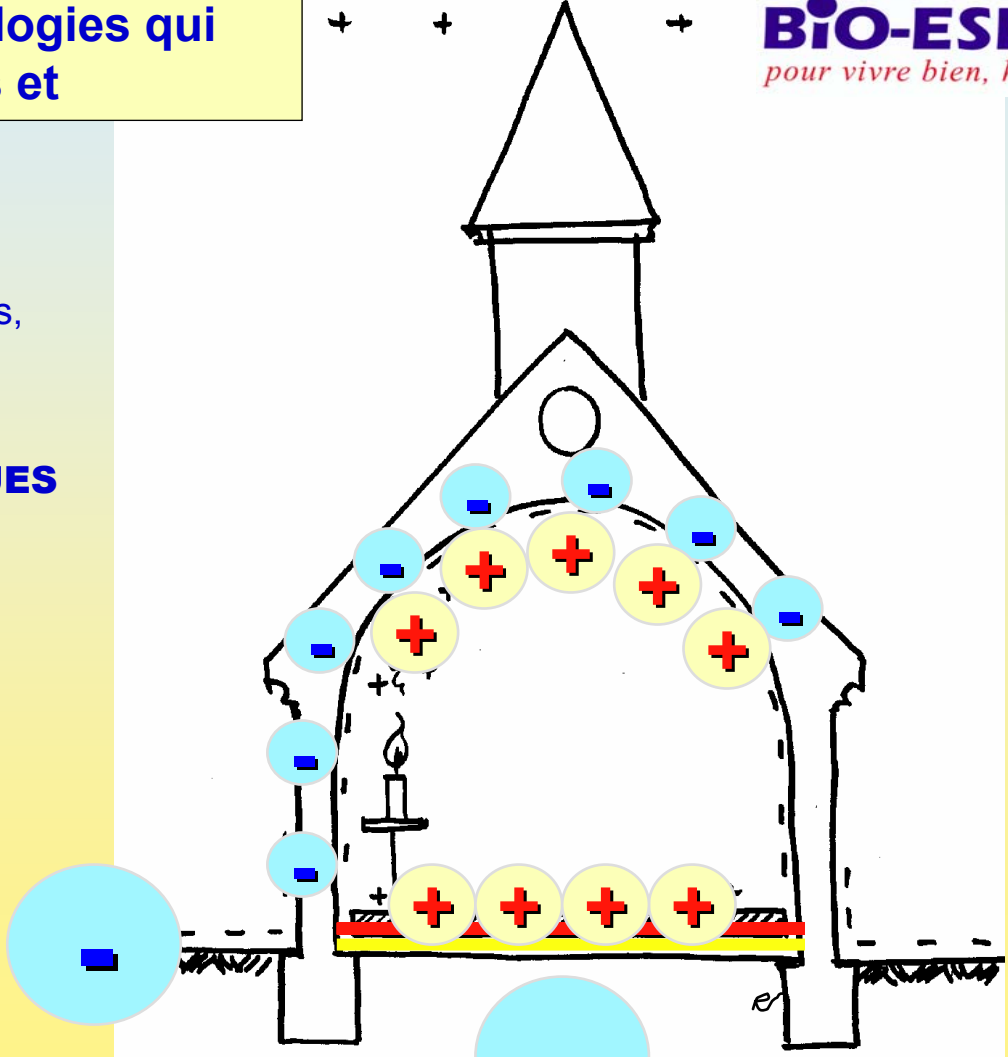
- + rideaux, voilages
- + moquettes synthétiques, sols plastiques,
- + meubles mélaminés, vernis,

FILMS ET ISOLANTS SYNTHETIQUES

- + polystyrènes, polyuréthannes
- + films réflecteurs isolants
- + pare-vapeurs polyanes,

TECHNIQUES ET FLUX

- + moteurs électriques,
- + tubes et gaines pvc,
- + Chauffage, frottements, convections..



Métaux et réflecteurs



isolant alu

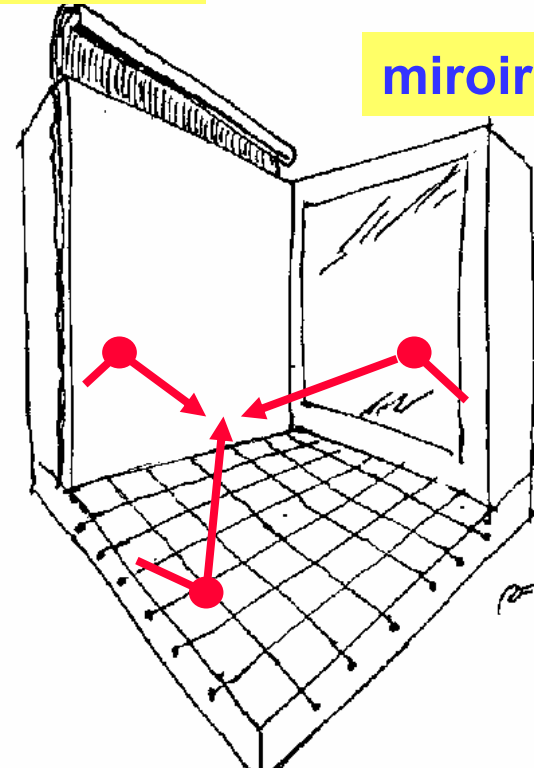
Les masses métalliques (appareils, moteurs, véhicules) contenant des alliages ferreux modifient le champ magnétique local et amplifient la réponse de stress biologique à leur aplomb si elles sont situées sur une singularité tellurique ou dans un champ électromagnétique.

Ondes électromagnétiques

Il en est de même pour isolants réflecteurs les miroirs, métaux polis, ...qui de plus focalisent les rayonnements de radio et d'hyperfréquences

Les aciers d'armatures du béton armé se comportent comme des immenses antennes réceptrices et émettrices des ondes de différentes bandes de fréquences

miroir



armatures acier

Les moyens de l'analyse



En site extérieur

détecteurs sensitifs - bio-tests - enquête - observations - géomagnétomètre - compteur Geiger - champ-mètre radio et HF - analyseur 50 Hz - sonomètre...

cartes géologiques - photos aériennes...



A l'intérieur

hygromètres - statimètre - détecteur de métaux - champ-mètre TBF - détecteur de micro-ondes - luxmètre - mesureur de terre - pollumètre CO - détecteur de formaldéhyde - miniGeiger - ohm-mètre - géorythmomètre...

